



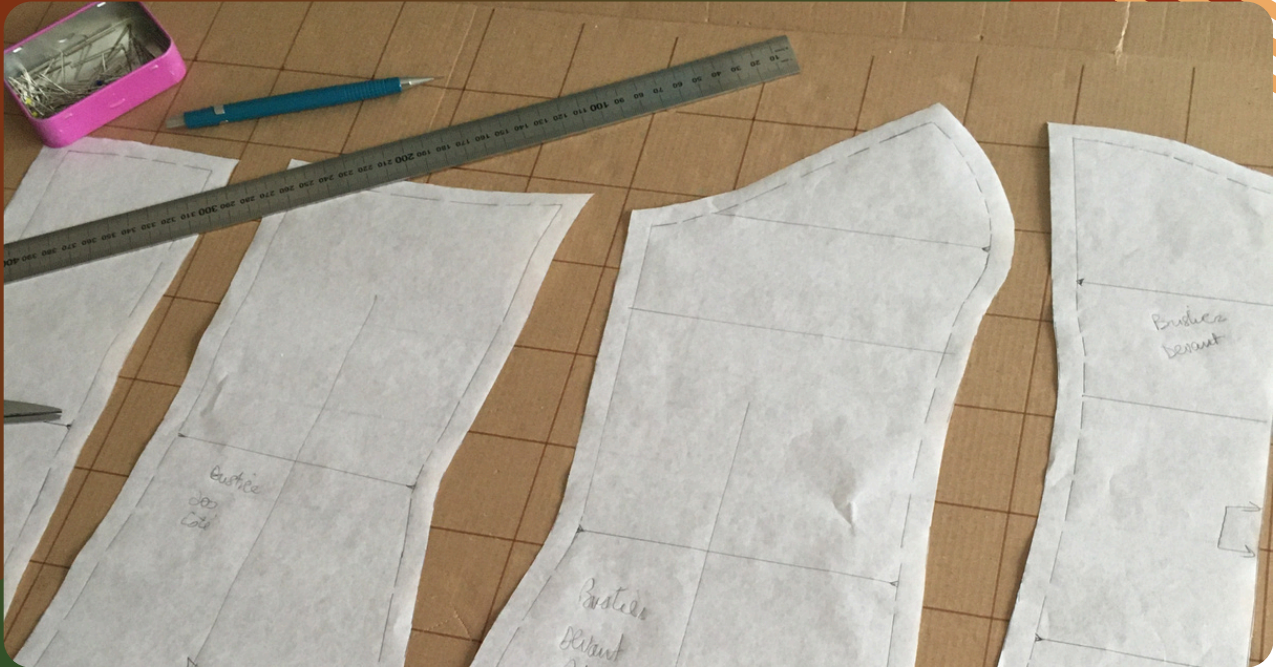
INITIATION

MODELISME

Cycle 1

Initiation Modélisme

Les infos essentielles



Objectif de la formation

Cette formation est à destination de personnes ayant le niveau CAP Vêtement Flou (ou équivalent) qui souhaitent **découvrir les bases du modélisme et de la coupe à plat et réaliser leurs premiers patrons de jupe et top ou robe sur-mesure.**

Descriptif - Cycle 1

Module 0 - Généralités : les principes du modélisme, la démarche, les outils.

Module 1 - La jupe : Construction du patron de base sur-mesure de la jupe et transformation de cette base pour obtenir un modèle de jupe personnalisé.

Module 2 - Le buste : Construction du patron de base sur-mesure du buste et transformation de cette base pour obtenir un modèle personnalisé de top ou robe.

Durée et organisation

52h de formation en présentiel réparties en 8 séances :

- 1 jour par mois (6h30)
- 8 stagiaires maximum par groupe

Tarif

Pour l'année 2024-2025, le tarif est de 1050€.

Paiement en 3 fois.

Pas de financement CPF.

Lieu de cours

Les cours ont lieu à :

La Fabrique à couture
23 avenue Jean Moulin
75014 PARIS

Programme détaillé

Module par module

Pour l'ensemble des modules, les stagiaires auront accès à l'espace de formation équipé de :

- 8 postes de travail et coupe, 2 postes de repassage,
- 2 piqueuses plates industrielles, 4 machines à coudre familiales, 2 surjeteuses,
- 1 zone d'essayage

Module 0 : Généralités

- Les principes
- Le matériel pour la coupe à plat
- Rappels de géométrie et tracés
- Processus d'élaboration d'un patron
- Les méthodes de modélisme
- Les contraintes de réalisation : faisabilité (gamme de montage), matière d'œuvre...



Module 0 et 1 : Session 1 à 3
Module 2 : Session 4 à 8



Inclus dans la formation :

- 1 rouleau de papier à patron
- 5m de toile pour monter les bases.

Module 1 - 1 : Jupe de base

- Prendre ses mesures pour la jupe
- Définir les aisances
- Construire le patron de la jupe de base à ses mesures
- Réaliser la toile, faire l'essayage et les ajustements
- Corriger le patron de base

Module 2-1 : Buste de base

- Prendre ses mesures pour le buste
- Définir les aisances
- Construire le patron du buste de base à ses mesures
- Réaliser la toile, faire l'essayage et les ajustements
- Corriger le patron de base

Module 1 - 2 : Jupe personnalisée

- Comprendre les transformations de la jupe de base : terminologie et vocabulaire, finitions
- Choisir le modèle et identifier les modifications sur la jupe de base
- Extraire les pièces, faire les transformations et et industrialiser les pièces
- Monter et ajuster la toile

Module 2-2 : Top/Robe personnalisé

- Déterminer les élargissements, les aisances : impacts sur le style et la coupe
- Transformer le buste de base : terminologie et vocabulaire, pivots de pince, finitions
- Ajouter des manches : types de manche et tracé après élargissement
- Choisir le modèle, faire les transformations et et industrialiser les pièces
- Monter et ajuster la toile

Déroulé de la formation

Chaque élève travaille en autonomie et réalise les différents exercices prévus au programme sous contrôle des professeurs.
Le choix des modèles personnalisés est à valider en amont avec les professeurs.

Les professeurs



Marie @jeanineemoi

Titulaire du Titre Professionnel de fabricant sur mesure et du CAP Vêtement flou, elle anime des cours de couture loisirs depuis 7 ans.
Elle est coach pour la formation professionnelle CAP MMVF Artesane-Rêve à Soie depuis 2019.



Aurore @le.chas.d.albertine

Titulaire des CAP Vêtement flou et vêtement Tailleur ainsi que du Titre professionnel Couturier-Retoucheur - Partie modélisme & vente, elle anime des cours de couture loisirs depuis 5 ans.
Elle est coach pour la formation professionnelle CAP MMVF Artesane-Rêve à Soie depuis 2019.

Assiduité et exercices

L'assiduité est évaluée sur la base de la réalisation de l'ensemble des activités de chaque module de la formation.

L'équipe pédagogique évalue en séance la conformité du travail réalisé pour chacun des exercices. Si nécessaire, des exercices complémentaires peuvent être demandé au stagiaire.

Une attestation de formation sera délivrée à la fin de l'ensemble des modules.

Les dates pour 2025 - Groupe 3

Session 1 : 05/02/2025

Session 5: 04/06/2025

Session 2 : 05/03/2025

Session 6 : 09/07/2025

Session 3 : 02/04/2025

Session 7 : 10/09/2025

Session 4 : 07/05/2025

Session 8 : 08/10/2025

La formation est accessible à certaines situations de handicap, notamment aux personnes à mobilité réduite. Nous contacter pour analyse de votre situation personnelle.